

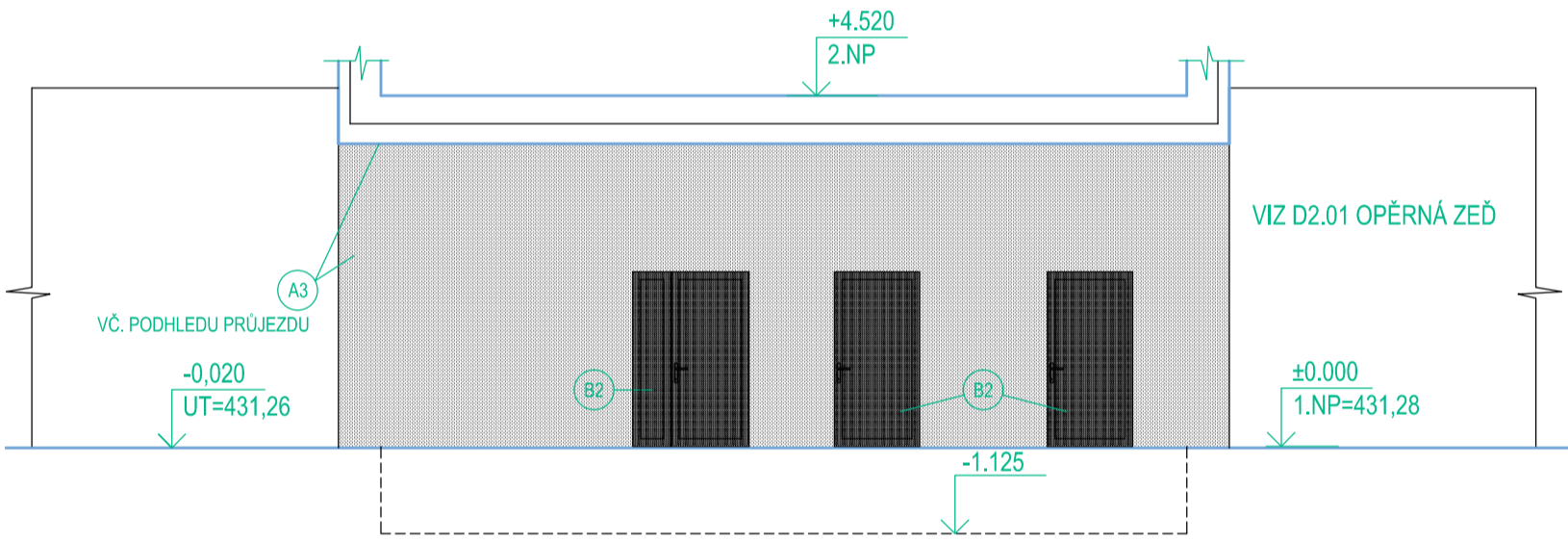
POHLED JIŽNÍ  
UPRAVENO DLE NOVÉ DISPOZICE RHB



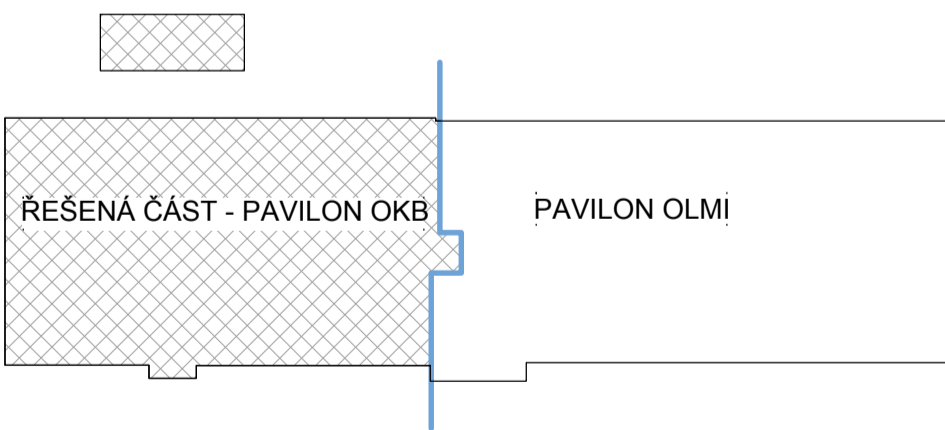
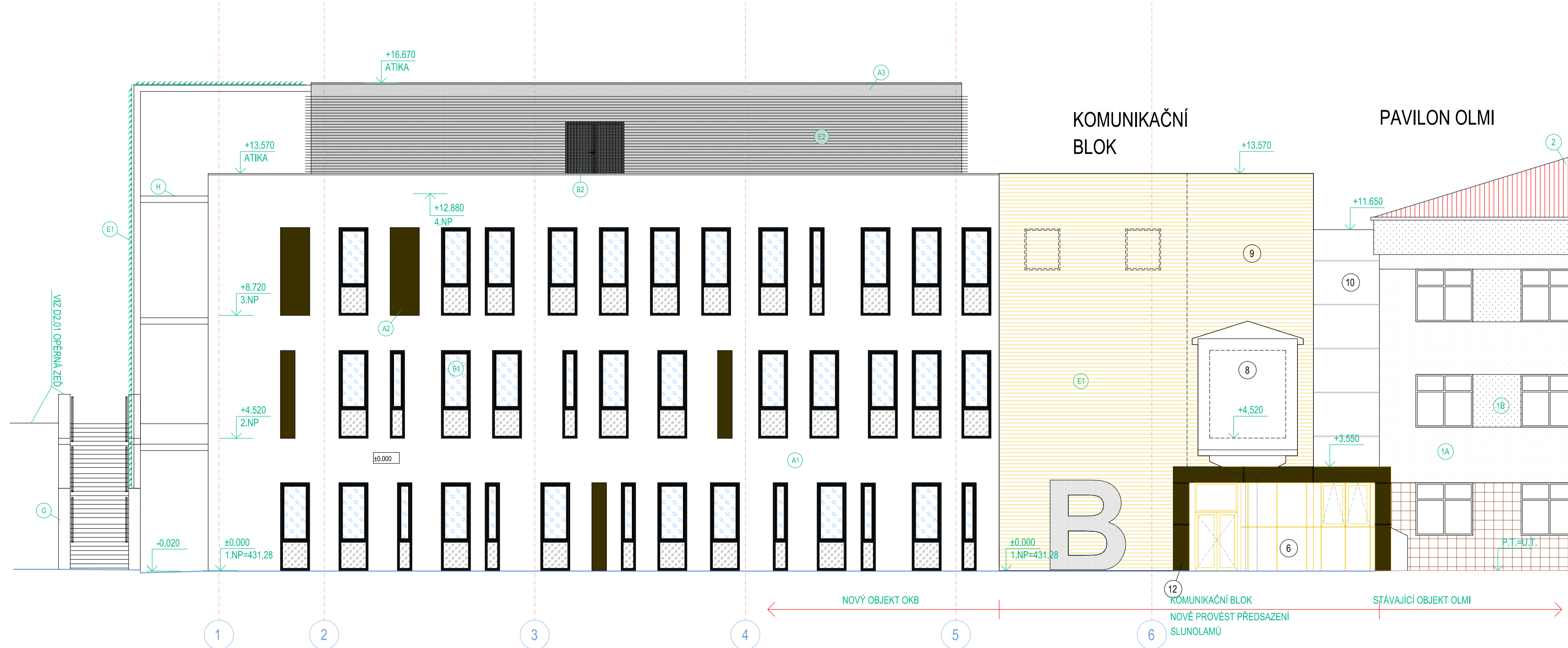
LEGENDA ZNAČENÍ

- A1 - SYSTÉMOVÁ SKLADBA KONTAKTNÍHO ZATEPLENÍ, IZOLANT Z MIN. VLNY TL. 160 MM, VČ. STRUKTUROVANÉ PROBARVENÉ SILIKONOVÉ OMÍTKY S UHLÍKOVÝM VLÁKNEM, ZRNITOST 1,5 MM, ODSŤÍN EKIVALENT NCS S 0502-R50B (LOMENÁ BÍLÁ)
- A2 - SYSTÉMOVÁ SKLADBA KONTAKTNÍHO ZATEPLENÍ, IZOLANT Z MIN. VLNY TL. 120 MM, VČ. STRUKTUROVANÉ PROBARVENÉ SILIKONOVÉ OMÍTKY S UHLÍKOVÝM VLÁKNEM, ZRNITOST 1,5 MM, ODSŤÍN EKIVALENT NCS S 0580-Y30R (SYTÉ ORANŽOVÁ)
- A3 - SYSTÉMOVÁ SKLADBA KONTAKTNÍHO ZATEPLENÍ, IZOLANT Z MIN. VLNY TL. 120 MM, VČ. STRUKTUROVANÉ PROBARVENÉ SILIKONOVÉ OMÍTKY S UHLÍKOVÝM VLÁKNEM, ZRNITOST 1,5 MM, ODSŤÍN EKIVALENT NCS S 4500-N (STŘEDNĚ ŠEDÁ)
- B1 - VÝPLNĚ OTVORŮ - OKNO, BARVA ODSŤÍN RAL 7016 (VELMI TMAVĚ ŠEDÁ) SMALTOVANÉ ČÁSTI PROSKLENÍ -BARVA ODSŤÍN RAL 7016 (ŠEDÁ)
- B2 - HLINÍKOVÉ VÝPLNĚ OTVORŮ - DVEŘE, BARVA ODSŤÍN RAL 7016 (VELMI TMAVĚ ŠEDÁ) SMALTOVANÉ ČÁSTI PROSKLENÍ -BARVA ODSŤÍN RAL 7016 (VELMI TMAVĚ ŠEDÁ)
- C - KLEMPÍŘSKÉ DETAILY - OPLECHOVÁNÍ ŘÍMS, PARAPETŮ, ATIK, ATD. OKAPNICE OPLÁSTĚNÍ Z ROVINNÝCH PLECHŮ, BARVA ODSŤÍN RAL 9006 (STŘÍBRNÁ)
- D - ZAKRYTÍ VSTUPŮ - OCELOVÁ POZINKOVANÁ KONSTRUKCE OPLÁSTĚNÁ KOMPOZITNÍM PANELEM SESTÁVAJÍCÍ ZE DVOU VRSTEV HLINÍKOVÉHO PLECHU, MEZI KTERÉ JE V PRŮBĚHU SOUVISLÉ KOEXTRUZE VTLAČOVÁNA TERMOPLASTICKÁ (NEBO MINERÁLNÍ) VNITŘNÍ VRSTVA, ODSŤÍN RAL 2000 (SYTÉ ORANŽOVÁ)
- E1 - SLUNOLAM - KRYCÍ HLINÍKOVÉ LAMELY ŠÍŘKY 100 MM, BARVA ODSŤÍN RAL 2000 (SYTÉ ORANŽOVÁ) VČETNĚ NOSNÝCH OCELOVÝCH PROFILŮ VYNÁŠEJÍCÍ LAMELY, BARVA OCELOVÝCH PRVKŮ RAL 9006
- E2 - SLUNOLAM - KRYCÍ HLINÍKOVÉ LAMELY ŠÍŘKY 100 MM, BARVA ODSŤÍN RAL 9006 (STŘÍBRNÁ) VČETNĚ NOSNÝCH OCELOVÝCH PROFILŮ VYNÁŠEJÍCÍ LAMELY, BARVA OCELOVÝCH PRVKŮ RAL 9006
- F - OZNAČENÍ PAVILONU PÍSMENEM „B“, POHLEDOVÝ BETON, DLE ČBS 03 STUPEŇ PB3, POVRCHOVÁ ÚPRAVA HYDROFOBIZAČNÍM NÁTĚREM; BARVA ODSŤÍN PŘÍRODNÍ ŠEDÝ
- G - BETONOVÁ OPĚRNÁ ZEĎ A SOUČASNĚ I ZEĎ PRO VYNESENÍ SCHODIŠTĚ, POHLEDOVÝ BETON, DLE ČBS 03 STUPEŇ PB3, SOUČASNÁ ÚPRAVA HYDROFOBIZAČNÍM NÁTĚREM

POHLED SEVERNÍ- STROJOVNY



POHLED SEVERNÍ  
UPRAVENO DLE NOVÉ DISPOZICE RHB



± 0.0 = 431,280

D1.03 DOSTAVBA BUDOVY OKB  
D1.03.1 ARCHITEKTONICKO-STAVEBNÍ ŘEŠENÍ

TENTO VÝKRES A JEHO DETAILY JSOU MAJETKEM ZHOTOVITELE A NESMÍ BÝT POUŽIT CELÝ ANI Z ČÁSTI BEZ JEHO PŘÍSLUŠNÉHO SOUHLASU ( DLE ZÁKONA Č. 121/2000 Sb. )

ZPRACOVATEL DÍLČÍ ČÁSTI: ARCHITEPHK s.r.o., Habrmanova 968/22, Hradec Králové 500 02		
VEDOUČÍ PROJEKTANT	VYPRACOVAL	KONTROLOVAL
-	Jiří Fišar	-
	ING. VIKTOR ŠLAPAL	

GENERÁLNÍ PROJEKTANT:	ATELIER PENTA v.o.s., Mrštíkova 12, 586 01 Jihlava
VEDOUČÍ PROJEKTANT	HLAVNÍ INŽENÝR PROJEKTU
ING.ARCH. JAROMÍR HOMOLKA, CSc.	ING. VIKTOR ŠLAPAL
INVESTOR:	Královéhradecký kraj, Pivovarské náměstí 1245, Hradec Králové

NÁZEV AKCE:

OBLASTNÍ NEMOCNICE TRUTNOV a.s.  
KONSOLIDOVANÉ LABORATOŘE A TRANSFUZNÍ ODDĚLENÍ

VÝKRES  
POHLED JIŽNÍ, POHLED SEVERNÍ

ČÍSLO PARÉ	
ARCHITEPHK	
ATELIER PENTA	
Mrštíkova 12, 586 01 Jihlava TEL. +420 567 312 451-451, fax: +420 567 312 455	
FORMÁT	8x A4
DATUM	7 / 2023
STUPEŇ	DPS
ZAK. ČÍSLO	A 20-15-P
MĚŘITKO	C. VÝKRESU
1 : 100	D1.03.1-17